



P 6

手持式编程器 用于电子压力开关 DS 4 /DS 6

- ▶ 编程简单，无需通过电脑
- ▶ 快速连接供电电源和压力开关
- ▶ 5 套设置参数可复制保存
- ▶ 可编辑所有压力开关参数
开关模式，开关点位置，等

手持式编程器 P 6 是专为 BD SENSORS 电子压力开关配套设计的。它能够简便的连接在供电电源和压力开关之间，在现场无电脑的情况下对电子压力开关参数进行设置。

BD SENSORS 电子压力开关系列 DS 4 和 DS 6 都能使用 P 6 设置控制。

本产品的设计着重考虑到仪器操作的简便性。每项功能都能通过面板上的 2 个触式按键在菜单模式中设置编辑。被设置的功能参数储存在内置的闪存 (Flash-EPROM) 内，其他压力开关可随时调用相同的参数设置。此外通过“Teach”功能能够读取压力开关中已设置的参照压力值作为开关值。

- ▶ 经久耐用的塑料外壳
- ▶ 4 位 LED 显示
(字高 7 mm)
- ▶ 通过 2 个触式按键和 LED 显示简单快捷编辑参数
- ▶ 2 对可调 开点/关点
- ▶ 27 个菜单功能显示设置各项参数
- ▶ 防护等级 IP 65

产品特色

P 6
手持式编程器

P6

手持式编程器

技术参数

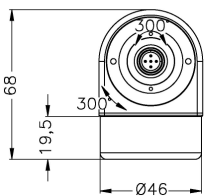
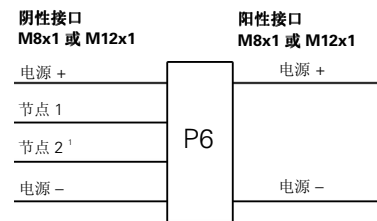
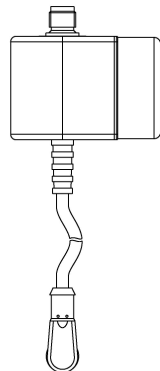
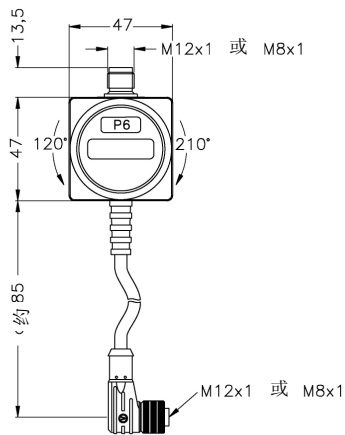
基本参数

工作电压 V_{dc}	24 V _{DC} ± 10 % / 约 70 mA
防护等级	IP 65
壳体	PA 6.6, 聚碳酸酯 (Polycarbonat)
重量	约 150 g

信号线定义

电气连接	编程器插头 (阳性)		连接线端插口 (阴性)	
	DS 4: M8x1 (4 针) 塑料	DS 6: M12x1 (5 针) 塑料	DS 4: M8x1 (4 针) 塑料	für DS 6: M12x1 (5 针) 塑料
电源 +	1	1	1 ¹	1 ¹
电源 -	3	3	3	3
节点输出 1	-	-	4 ¹	4 ¹
节点输出 2	-	-	2 ^{1, 2}	5 ¹
模拟信号 (可选)	-	-	2 ²	2

外形尺寸 / 接线图



编程连接器使用在压力开关 DS 4 时仅匹配电气接口 M 8x1 (4 针)。
编程连接器使用在压力开关 DS 6 时仅匹配电气接口 M12x1 (5 针)。

选型码

型号:

- P 6 适用于电子压力开关 DS 4
(电气接口 M8x1 - 4 针)
- P 6 适用于电子压力开关 DS 6
(电气接口 M12x1 - 5 针)

选型码:

- P6 - DS4 - Q00 - 000
- P6 - DS6 - N00 - 000

¹ 用于 P6 和压力开关之间的数据通讯

² 压力开关 DS 4 能够选择模拟输出或第 2 个节点输出, 信号通过针 2
Windows® 为 Microsoft 公司注册商标