



LMK 382

不锈钢投入式液位计

陶瓷传感器

**精度：标准 0.175 % FSO BFSL
(0.35 % FSO IEC 60770)
可选：0.125 % FSO BFSL
(0.25 % FSO IEC 60770)**

不锈钢投入式液位计 LMK 382 专为废水、废弃及高黏度介质的持续液位测量而设计。

LMK 382 基本组件为一个坚固、耐高压能力强的电容式陶瓷传感器，特别适合低压测量。

典型应用

污水



废水处理
水循环

燃油/油



开放液罐的低液位监控
油库
油库
沼气应用

腐蚀性介质



大多数酸性及碱性液体液位测量

额定量程

从 0 ... 40 cmH₂O 至 0 ... 100 mH₂O

产品特点

- ▶ 直径 39.5 mm
- ▶ 特别适合污水、黏稠和胶状介质

可选型号

- ▶ 0 区 本安防爆型
- ▶ 安装带不锈钢管
- ▶ 法兰型
- ▶ 隔膜 Al₂O₃ 99.9 %
- ▶ 不同型号线缆可供选择
- ▶ 不同型号密封件

投入式液位计

LMK 382



LMK 382

不锈钢投入式液位计

技术参数

额定量程														
表压	[bar]	0.04	0.06	0.1	0.16	0.25	0.4	0.6	1	1.6	2.5	4	6	10
液位	[mH ₂ O]	0.4	0.6	1	1.6	2.5	4	6	10	16	25	40	60	100
最大过压	[bar]	2	2	4	4	6	6	8	8	15	25	25	35	35
输出信号/电源														
标准	2 线制: 4 ... 20 mA / V _s = 9 ... 32 V _{DC}													
可选 本安防爆	2 线制: 4 ... 20 mA / V _s = 14 ... 28 V _{DC}													
可选 3 线制	3 线制: 0 ... 10 V / V _s = 12.5 ... 32 V _{DC}													
性能														
精度	标准: ≤ ± 0.175 % FSO BFSL 可选: ≤ ± 0.125 % FSO BFSL					IEC 60770 ¹ : ≤ ± 0.35 % FSO IEC 60770 ¹ : ≤ ± 0.25 % FSO								
负载特性	R _{max} = [(V _s - V _{s,min}) / 0.02] Ω													
影响效应	电源: 0.05 % FSO / 10 V 负载: 0.05 % FSO / kΩ													
长期稳定性	≤ ± 0.1 % FSO / 年													
启动时间	700 ms													
平均响应时间	< 200 ms									测量频率 5 次/s				
最大响应时间	380 ms													
¹ 精度符合 IEC 60770 – 限位点调整 (非线性, 迟滞性, 复现性)														
温漂特性 (零点偏移和量程范围)														
温漂系数	≤ ± 0.1 % FSO / 10 K 补偿范围 0 ... 70 °C													
工作温度														
工作温度	介质: -25 ... 125 °C 电子元器件/ 环境: -25 ... 125 °C 保存: -25 ... 125 °C													
电气保护 ²														
短路保护	永久													
反极性保护	无损害, 但不工作													
电磁兼容	射频保护符合 EN 61326													
² 另有外接过压保护装置接线盒 KL 1 或 KL 2 可供选择, 请咨询														
电气连接 (only for 4 ... 20 mA / 2 线制)														
带防护线缆 ³	PVC (-5 ... 70 °C) 灰 PUR (-25 ... 70 °C) 黑 FEP (-25 ... 70 °C) 黑 TPE (-25 ... 125 °C) 蓝													
³ 线缆包含大气管														
材料 (湿件)														
外壳	不锈钢 1.4404 (316 L)													
密封件	FKM FFKM EPDM 其他请咨询													
隔膜	标准: 陶瓷 Al ₂ O ₃ 96 % 可选: 陶瓷 Al ₂ O ₃ 99.9 %													
防护帽	POM													
防爆保护														
认证 DX14-LMK 382	0 区 ⁴ : II 1 G EEx ia IIB T4													
最大技术安全值	U _i = 28 V, I _i = 93 mA, P _i = 660 mW, C _i = 27 nF, L _i = 5 μH													
允许介质温度	应用于 0 区: -10 ... 60 °C p _{atm} 0.8 bar 至 1.1 bar 应用于 1 区或更高: -10 ... 70 °C													
线缆 (本公司配套线缆)	导线间电容: 导线 / 屏蔽 和 导线 / 导线: 160 pF/m 导线间电感: 导线 / 屏蔽 和 导线 / 导线: 1 μH/m													
⁴ 可选不锈钢保护管适用此标注: II 1 G EEx ia IIC T4 (0 区)														
其他														
电流限制	最大 21 mA													
重量	约 400 g (不包括线缆)													
防护等级	IP 68													
CE-认证	EMC 规范: 2004/108/EC													

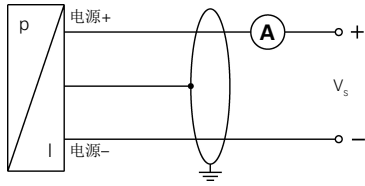
LMK 382

不锈钢投入式液位计

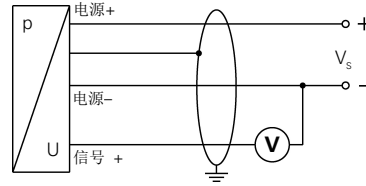
技术参数

接线图

2 线制 (电流)



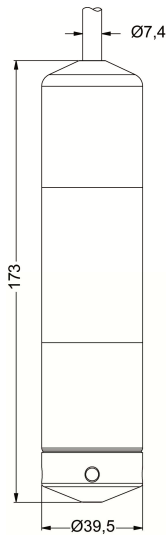
3 线制 (电压)



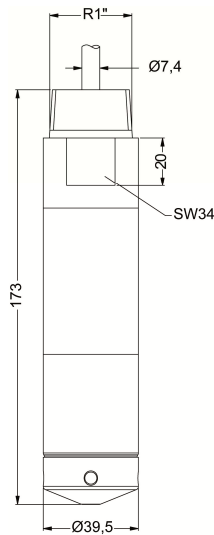
信号线定义

电气连接	缆线色(DIN 47100)
电源+	白
电源-	褐
信号+ (仅适合 3 线制)	绿
地线	黄 / 绿 (屏蔽)

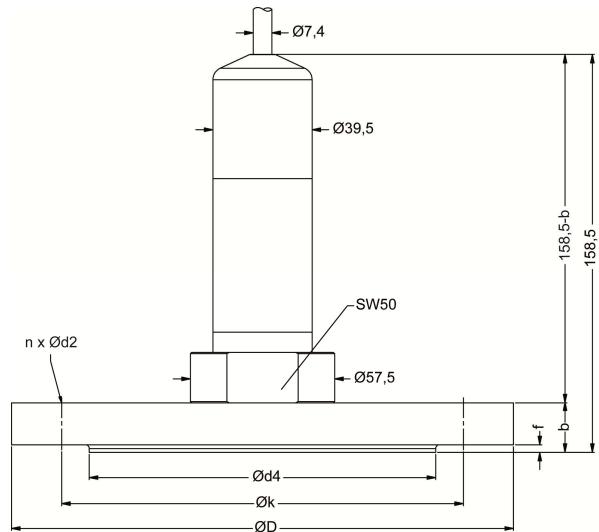
尺寸(单位 mm)



LMK 382
标准



LMK 382 带 R1"螺纹
配合不锈钢管



LMK 382
法兰型

尺寸(单位 mm)

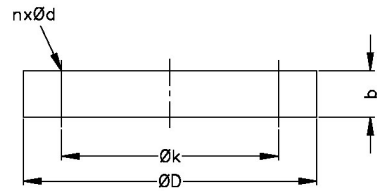
型号	DN25 / PN40	DN40 / PN40	DN50 / PN40	DN80 / PN16
D	115	150	165	200
K	85	110	125	160
d4	68	88	102	138
b	18	18	20	20
f	2	3	3	3
n	4	4	4	8
d2	14	18	18	18

LMK 382

不锈钢投入式液位计

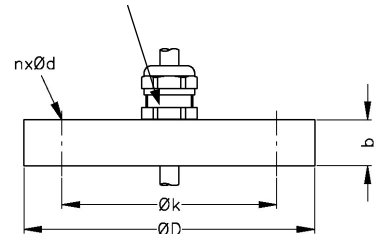
安装配件

探头固定法兰		
技术参数		
适用于	LMK 382, LMK 382H, LMK 458, LMK 458H	
法兰材料	不锈钢 1.4404 (316L)	
孔径, 孔距	符合 DIN 2507	
型号	尺寸(单位 mm)	重量
DN25 / PN40	D = 115, k = 85, b = 18, n = 4, d = 14	1.2 kg
DN50 / PN40	D = 165, k = 125, b = 20, n = 4, d = 18	2.6 kg
DN80 / PN16	D = 200, k = 160, b = 20, n = 8, d = 18	4.1 kg
型号	选型码	
Transmitter flange DN25 / PN40	ZFS2540	
Transmitter flange DN50 / PN40	ZFS5040	
Transmitter flange DN80 / PN16	ZFS8016	

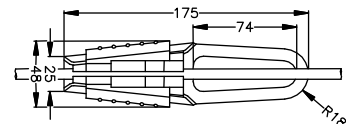


线缆固定法兰配线缆压盖		
技术参数		
适用于	所有投入式液位计	
法兰材料	不锈钢 1.4404 (316L)	
线缆压盖材料	标准: 镀镍黄铜 请咨询: 不锈钢 1.4305 (303); 塑料	
填充密封件	材料: TPE (防护等级 IP 68)	
孔径, 孔距	符合 DIN 2507	
型号	尺寸(单位 mm)	重量
DN25 / PN40	D = 115, k = 85, b = 18, n = 4, d = 14	1.4 kg
DN50 / PN40	D = 165, k = 125, b = 20, n = 4, d = 18	3.2 kg
DN80 / PN16	D = 200, k = 160, b = 20, n = 8, d = 18	4.8 kg
型号	选型码	
DN25 / PN40 带线缆压盖, 镀镍黄铜	ZMF2540	
DN50 / PN40 带线缆压盖, 镀镍黄铜	ZMF5040	
DN80 / PN16 带线缆压盖, 镀镍黄铜	ZMF8016	

线缆压盖 M16x1.5 带填充密封件
适合线缆直径 4 ... 11 mm



线缆夹具		
技术参数		
适用于	所有直径为 5.5 ... 10.5 mm 的投入式液位计	
材料	标准: 镀锌钢 可选: 不锈钢 1.4301 (304)	
重量	约 160 g	
型号	选型码	
线缆夹具, 镀锌钢	Z100528	
线缆夹具, 不锈钢 1.4301 (304)	Z100527	



本数据资料仅用于描述该产品技术参数,并不保证其技术性能。所作任何修改恕不另行通知。