

Montageanleitung /
Mounting instructions



Elektronischer Druckschalter / Electronic Pressure Switch

DS 4 / DS 6



DS 4

www.bdsensors.com

Zentrale Westeuropa / International
Headquarters Western Europe / International

BD SENSORS GmbH
BD-Sensors-Str. 1
D - 95199 Thierstein
Deutschland / Germany

Tel.: +49 (0) 92 35 / 98 11-0
Fax: +49 (0) 92 35 / 98 11-11

Zentrale Osteuropa /
Headquarters Eastern Europe
BD SENSORS s.r.o.
Hradištská 817
CZ - 687 08 Buchlovice
Tschechische Republik /
Czech Republic

Tel.: +42 (0) 5 72 / 4 11-0 11
Fax: +42 (0) 5 72 / 4 11-4 97

Russland /
Russia
BD SENSORS RUS
39a, Varshavskoe shosse
RU - Moscow 117105
Russland /
Russia

Tel.: +7 (0) 9 59 81 / 09 63
Fax: +7 (0) 9 57 95 / 07 21

Diese Montageanleitung stellt einen Auszug aus der ausführlichen Betriebsanleitung dar. Bitte laden Sie sich diese auf unserer Homepage herunter, falls Sie nicht mit dem Produkt vertraut sind.



These mounting instructions are an excerpt from the complete operating manual. It may be downloaded from our homepage, if you are not familiar with the device.

http://www.bdsensors.de/produkte/download/anleitungen
http://www.bdsensors.com/products/download/manuals

- Technische Änderungen vorbehalten -
- Technical modifications reserved -

Deutsch

⚠️ WARNUNG! Um Gefährdungen des Bedienpersonals und Schäden am Gerät auszuschließen, müssen die beschriebenen Arbeiten von qualifiziertem Fachpersonal durchgeführt werden.

⚠️ WARNUNG! Halten Sie sich an Sicherheitshinweise und Handlungsanweisungen, die in der Betriebsanleitung aufgeführt werden. Zusätzlich sind die geltenden Unfallverhütungsvorschriften, Sicherheitsbestimmungen sowie landesspezifische Installationsstandards und die anerkannten Regeln der Technik einzuhalten.

Haftungsbeschränkung

Bei Nichtbeachtung der Betriebsanleitung, unsachgemäßer Verwendung, Veränderung oder Beschädigung des Gerätes übernimmt der Hersteller keine Haftung.

Bestimmungsgemäße Verwendung

Stellen Sie sicher, dass das Messmedium mit den medienberührten Teilen verträglich und das Gerät uneingeschränkt für die Anwendung geeignet ist. Die im aktuellen Datenblatt aufgeführten technischen Daten sind verbindlich und müssen unbedingt eingehalten werden.

Produktidentifikation

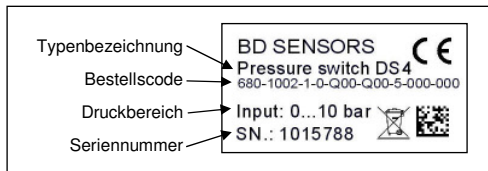


Abb. 1 Typenschild DS 4

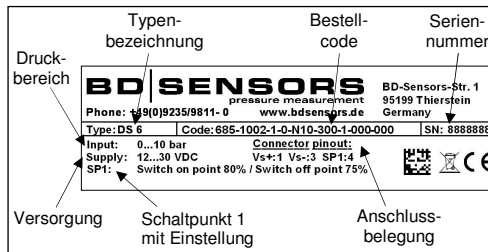


Abb. 2 Typenschild DS 6

Anschlussbelegungstabelle

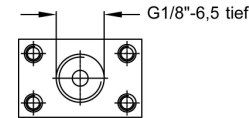
DS 4	
Elektrische Anschlüsse	M8x1 (4-polig)
Versorgung +	1
Versorgung -	3
Signal + (bei Analogausgang)	2
Schaltausgang 1	4
Schaltausgang 2	2
DS 6	
Elektrische Anschlüsse	M12x1 (5-polig)
Versorgung +	1
Versorgung -	3
Schaltausgang 1	4
Schaltausgang 2	5
Schirm	Steckergehäuse

Montage

⚠️ WARNUNG! Montieren Sie das Gerät immer im druck- und stromlosen Zustand!

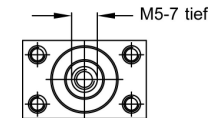
⚠️ WARNUNG! Verwenden Sie zur Abdichtung eine geeignete Dichtung, entsprechend dem Messstoff und dem zu messenden Druck.

G1/8" Innengewinde (DS 4)



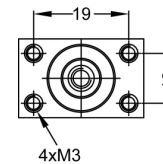
ca. 3 Nm

M5 Innengewinde (DS 4)



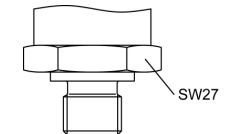
ca. 1 Nm

Flansch-Befestigung (DS 4 mit M5 Innengewinde)



- Befestigen Sie den Druckschalter mit 2 oder 4 Schrauben (M3) an dem vorgesehenen Flansch. Bei niedrigen Druckbereichen und normalen Einsatzbedingungen genügt die Verwendung von 2 Schrauben.
- Ziehen Sie die Befestigungsschrauben fest. Die Flanschflächen des Druckschalters und des Gegenstücks müssen direkt aufeinander liegen.

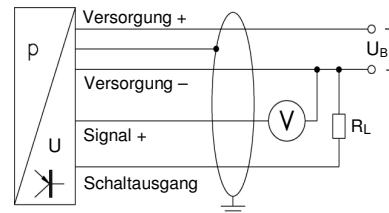
Anschluss nach DIN 3852 (DS 6)



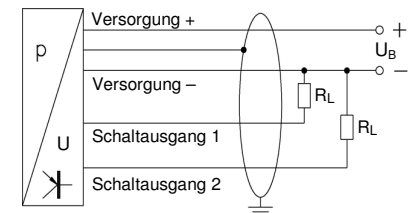
ca. 5 Nm

Anschlussschaltbilder

mit Analogausgang (nur DS 4)



ohne Analogausgang



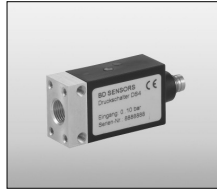
⚠️ Verwenden Sie für den elektrischen Anschluss vorzugsweise eine abgeschirmte und verdrehte Mehraderleitung.

Montageanleitung /
Mounting instructions



Elektronischer Druckschalter / Electronic Pressure Switch

DS 4 / DS 6



DS 4

www.bdsensors.com

Zentrale Westeuropa / International
Headquarters Western Europe / International

BD SENSORS GmbH
BD-Sensors-Str. 1
D - 95199 Thierstein
Deutschland / Germany

Tel.: +49 (0) 92 35 / 98 11-0
Fax: +49 (0) 92 35 / 98 11-11

Zentrale Osteuropa /
Headquarters Eastern Europe

BD SENSORS s.r.o.
Hradištská 817
CZ - 687 08 Buchlovice
Tschechische Republik /
Czech Republic

Tel.: +42 (0) 5 72 / 4 11-0 11
Fax: +42 (0) 5 72 / 4 11-4 97

Russland /
Russia

BD SENSORS RUS
39a, Varshavskoe shosse
RU - Moscow 117105
Russland /
Russia

Tel.: +7 (0) 9 59 81 / 09 63
Fax: +7 (0) 9 57 95 / 07 21

Diese Montageanleitung stellt einen Auszug aus der ausführlichen Betriebsanleitung dar. Bitte laden Sie sich diese auf unserer Homepage herunter, falls Sie nicht mit dem Produkt vertraut sind.



These mounting instructions are an excerpt from the complete operating manual. It may be downloaded from our homepage, if you are not familiar with the device.

http://www.bdsensors.de/produkte/download/anleitungen
http://www.bdsensors.com/products/download/manuals

– Technische Änderungen vorbehalten –
– Technical modifications reserved –

Englisch

WARNING! In order to avoid hazards to operators and damages to the device, the following instructions have to be performed by qualified technical personnel.

WARNING! Adhere to the safety and operating instructions stated in the operation manual. Effective regulations on occupational safety, accident prevention as well as national installation standards and approved engineering techniques must in addition be complied with.

Limitation of liability

If the instructions in the operating manual are not adhered to or if the device is inappropriately used, modified or damaged, liability is not assumed and warranty claims will be excluded.

Intended use

Ensure that the medium is compatible with the media-wetted parts and that the device is suitable for the application without restrictions. The technical data listed in the current data sheet is binding and must definitely be observed.

Product identification

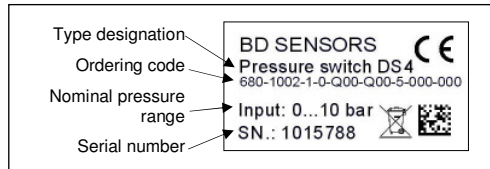


Fig. 1 manufacturing label DS 4

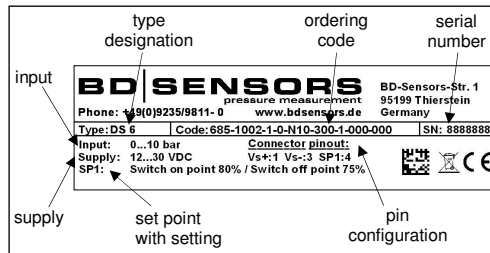


Fig. 2 manufacturing label DS 6

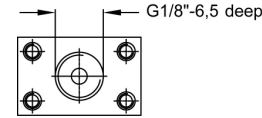
Pin configuration

DS 4	
Electrical connection	M8x1 (4-pin)
Supply +	1
Supply -	3
Signal + (for analogue output)	2
Contact 1	4
Contact 2	2
DS 6	
Electrical connection	M12x1 (5-pin)
Supply +	1
Supply -	3
Contact 1	4
Contact 2	5
Shield	plug housing

Mounting

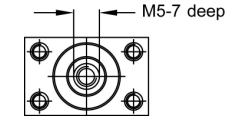
WARNING! Install the device only in depressurized and currentless state!
WARNING! Use a suitable seal, corresponding to the medium and the pressure input.

G1/8" internal thread (DS 4)



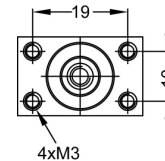
approx. 3 Nm

M5 internal thread (DS 4)



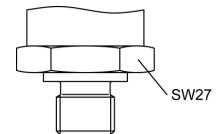
approx. 1 Nm

Flange mounting (DS 4 with internal thread M5)



- Install the device with 2 or 4 screws (M3) on the intended flange. When using low pressure ranges and usual conditions for the application are given, 2 screws will suffice.
- Tighten the screws; the surfaces of pressure switch and counterpart must bear on each other.

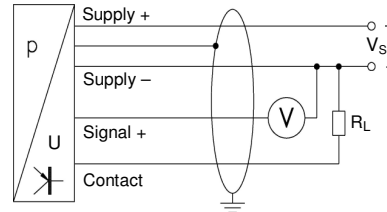
Connection acc. to DIN 3852 (DS 6)



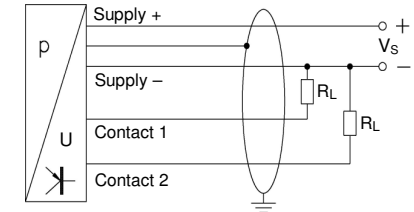
approx. 5 Nm

Wiring diagrams

with analogue output (only DS 4)



without analogue output



For the electrical connection a shielded and twisted multicore cable is recommended.