

**Montageanleitung /
Mounting instructions**



Präzisions-Druckmessumformer /
Precision Pressure Transmitter

x | act ci und x | act i



www.bdsensors.com

**Zentrale Westeuropa / International
Headquarters Western Europe / International**

BD SENSORS GmbH
BD-Sensors-Str. 1
D - 95199 Thierstein
Deutschland / Germany

Tel.: +49 (0) 92 35 / 98 11-0
Fax: +49 (0) 92 35 / 98 11-11

**Zentrale Osteuropa /
Headquarters Eastern Europe**

BD SENSORS s.r.o.
Hradištská 817
CZ - 687 08 Buchovice
Tschechische Republik /
Czech Republic

Tel.: +42 (0) 5 72 / 4 11-0 11
Fax: +42 (0) 5 72 / 4 11-4 97

**Russland /
Russia**

BD SENSORS RUS
39a, Varshavskoe shosse
RU - Moscow 117105
Russland /
Russia

Tel.: +7 (0) 9 59 81 / 09 63
Fax: +7 (0) 9 57 95 / 07 21

Diese Montageanleitung stellt einen Auszug
aus der ausführlichen Betriebsanleitung dar.
Bitte laden Sie sich diese auf unserer Home-
page herunter, falls Sie nicht mit dem Produkt
vertraut sind.



These mounting instructions are an excerpt from the complete
operating manual. It may be downloaded from our homepage, if
you are not familiar with the device.

<http://www.bdsensors.de/produkte/download/anleitungen>
<http://www.bdsensors.com/products/download/manuals>

– Technische Änderungen vorbehalten –
– Technical modifications reserved –

Deutsch

⚠️ WARNUNG! Um Gefährdungen des Bedienpersonals und Schäden am Gerät auszuschließen, müssen die beschriebenen Arbeiten von qualifiziertem Fachpersonal durchgeführt werden.

⚠️ WARNUNG! Halten Sie sich an Sicherheitshinweise und Handlungsanweisungen, die in der Betriebsanleitung aufgeführt werden. Zusätzlich sind die geltenden Unfallverhütungsvorschriften, Sicherheitsbestimmungen sowie landesspezifische Installationsstandards und die anerkannten Regeln der Technik einzuhalten.

Haftungsbeschränkung

Bei Nichtbeachtung der Betriebsanleitung, unsachgemäßer Verwendung, Veränderung oder Beschädigung des Gerätes übernimmt der Hersteller keine Haftung.

Bestimmungsgemäße Verwendung

Stellen Sie sicher, dass das Messmedium mit den medienberührten Teilen verträglich und das Gerät uneingeschränkt für die Anwendung geeignet ist. Die im aktuellen Datenblatt aufgeführten technischen Daten sind verbindlich und müssen unbedingt eingehalten werden.

Produktidentifikation

Typenbezeichnung Anschlussbelegung Versorgung

BD SENSORS
pressure measurement
Phone: +49 (0) 9235/9811-0 www.bdsensors.de

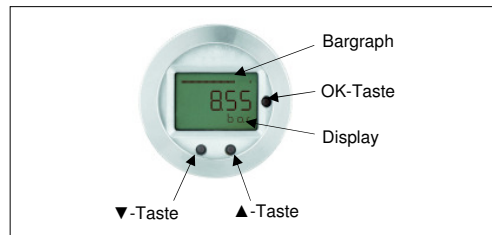
x | act i

Code : 511-100-KH-1-1-M10-M73-1-0-1-000
Input : 0...1 bar Output : 4...20 mA / 2-wire

BD-Sensors-Str. 1
95199 Thierstein
Germany
Supply: 10...30 VDC
Connector Pinout:
VS+ : 1 VS- : 3 GND: Housing
SN: 8888888

Bestellcode eingestellter Druckbereich
Nenndruck
Signal
Seriennummer

Anzeige- und Bedienelement



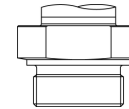
- ▲-Taste:** Aktivierung des Bedienmodus im Menüsystem vorwärts bewegen Anzeigewert erhöhen
- ▼-Taste:** Aktivierung des Bedienmodus im Menüsystem rückwärts bewegen Anzeigewert verringern

beide Tasten gleichzeitig:
Bestätigung der Menüpunkte und der eingestellten Werte

Montage

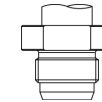
- ⚠️ WARNUNG!** Montieren Sie das Gerät immer im druck- und stromlosen Zustand!
- ⚠️ WARNUNG!** Verwenden Sie zur Abdichtung eine geeignete Dichtung, entsprechend dem Messstoff und dem zu messenden Druck.

Anschluss nach DIN 3852



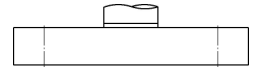
Schlüsselweite aus Kunststoff: max. 3 Nm
G1 1/2" Stahl: ca. 25 Nm

Anschluss G1" Konus



P_N < 10 bar: 30 Nm
P_N ≥ 10 bar: 60 Nm

DRD- und Flansch-Anschluss



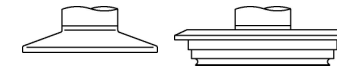
Befestigen Sie den Flansch mit 4 bzw. 8 Schrauben (je nach Flanschausführung) am Gegenflansch.

Milchrohr-Anschluss



- Zentrieren Sie den Anschluss in der Aufnahmematur.
- Schrauben Sie die Überwurfmutter auf die Aufnahmematur.
- Ziehen Sie diese mit einem Hakenschlüssel fest.

Clamp- und Varivent®-Anschluss

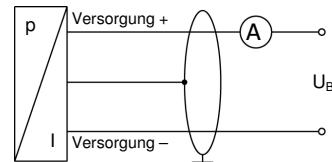


- Zentrieren Sie den Anschluss in der Aufnahmematur.
- Befestigen Sie das Gerät anschließend durch ein geeignetes Verbindungselement (z. B. Halbring- oder Klappringverbindung) gemäß den vom Hersteller angegebenen Vorschriften.

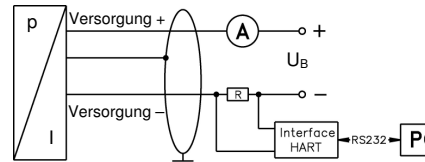
Temperatorkoppler

Anschlussschaltbilder

2-Leiter-System (Strom)



2-Leiter System (Strom) HART®



⚠️ Verwenden Sie für den elektrischen Anschluss vorzugsweise eine abgeschirmte und verdrehte Mehraderleitung.

Anschlussbelegungstabelle

Elektrische Anschlüsse	M12x1 (4-polig)	Kabelfarben (DIN 47100)
Versorgung +	1	weiß
Versorgung -	3	braun
Schirm	Steckergehäuse	gelb / grün

optional /
optionally:



**Montageanleitung /
Mounting instructions**

**Präzisions-Druckmessumformer /
Precision Pressure Transmitter**

x|act ci und x|act i



www.bdsensors.com

**Zentrale Westeuropa / International
Headquarters Western Europe / International**

BD SENSORS GmbH
BD-Sensors-Str. 1
D - 95199 Thierstein
Deutschland / Germany

Tel.: +49 (0) 92 35 / 98 11-0
Fax: +49 (0) 92 35 / 98 11-11

**Zentrale Osteuropa /
Headquarters Eastern Europe**

BD SENSORS s.r.o.
Hradištská 817
CZ - 687 08 Buchlovice
Tschechische Republik /
Czech Republic

Tel.: +42 (0) 5 72 / 4 11-0 11
Fax: +42 (0) 5 72 / 4 11-4 97

**Russland /
Russia**

BD SENSORS RUS
39a, Varshavskoe shosse
RU - Moscow 117105
Russland /
Russia

Tel.: +7 (0) 9 59 81 / 09 63
Fax: +7 (0) 9 57 95 / 07 21

Diese Montageanleitung stellt einen Auszug aus der ausführlichen Betriebsanleitung dar. Bitte laden Sie sich diese auf unserer Homepage herunter, falls Sie nicht mit dem Produkt vertraut sind.



These mounting instructions are an excerpt from the complete operating manual. It may be downloaded from our homepage, if you are not familiar with the device.

<http://www.bdsensors.de/produkte/download/anleitungen>
<http://www.bdsensors.com/products/download/manuals>

– Technische Änderungen vorbehalten –
– Technical modifications reserved –

English

⚠ WARNING! In order to avoid hazards to operators and damages to the device, the following instructions have to be performed by qualified technical personnel.

⚠ WARNING! Adhere to the safety and operating instructions stated in the operation manual. Effective regulations on occupational safety, accident prevention as well as national installation standards and approved engineering techniques must in addition be complied with.

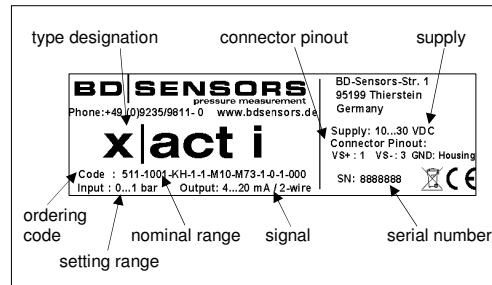
Limitation of liability

If the instructions in the operating manual are not adhered to or if the device is inappropriately used, modified or damaged, liability is not assumed and warranty claims will be excluded.

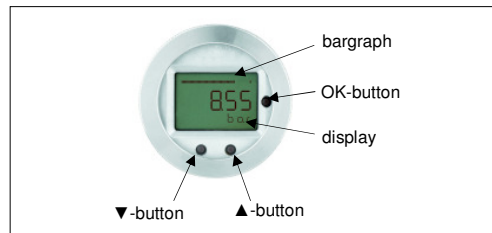
Intended use

Ensure that the medium is compatible with the media-wetted parts and that the device is suitable for the application without restrictions. The technical data listed in the current data sheet is binding and must definitely be observed.

Product identification



Display and operating module



▲-button: enter operating mode
move forward in the menu system
increase the displayed value

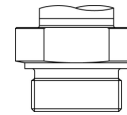
▼-button: enter operating mode
move backward in the menu system
decrease the displayed value

both buttons simultaneously:
confirm the menu items and set values

Mounting

⚠ WARNING! Install the device only in depressurized and currentless state!
⚠ WARNING! Use a suitable seal, corresponding to the medium and the pressure input.

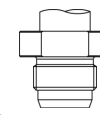
connection acc. to DIN 3852



wrench size of plastic: 3 Nm

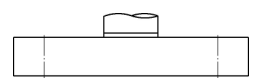
G1 1/2" steel: approx. 25 Nm

connection G1" Konus



$P_N < 10$ bar: 30 Nm
 $P_N \geq 10$ bar: 60 Nm

DRD- and flange connection



Fasten the flange with 4 resp. 8 screws (depending on flange version) on the counter flange.

dairy pipe connection



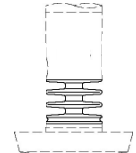
- Centre the connection in the mounting part.
- Screw the cup nut onto the mounting part.
- Then tighten it with a hook wrench.

Clamp and Varivent® connection



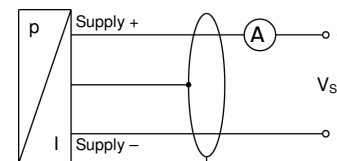
- Centre the connection in the mounting part.
- Fix the device with a suitable fastening element (e. g. semi-ring or retractable ring clamp) according to the supplier's instructions.

cooling element

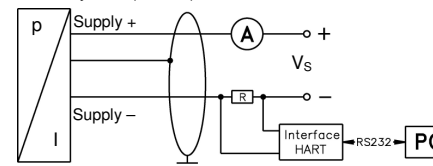


Wiring diagrams

2-wire-system (current)



2-wire-system (current) HART®



⚠ For the electrical connection a shielded and twisted multicore cable is recommended.

Pin configuration

Electrical connections	M12x1 (4-pin)	cable colours (DIN 47100)
Supply +	1	white
Supply -	3	brown
Shield	plug housing	yellow / green